

Einladung zur Infoveranstaltung am Mittwoch, den 26.10.2022

**„Ganzheitliche Betrachtung des Zwischenfruchtanbaus
-Einfluss der Bodenbearbeitung und des Drilltermins-“**

Treffpunkte (Anfahrt siehe unten):

10:00 Uhr: Westenholz/Waldrode

14:00 Uhr: Suroide/Soltau

Sehr geehrte Damen und Herren,

hiermit möchten wir Sie herzlich zu unserer Infoveranstaltung **„Ganzheitliche Betrachtung des Zwischenfruchtanbaus“** am 26.10.2022 ab 10:00 Uhr einladen.

Zwischenfrüchte leisten einen wichtigen Beitrag zur Verbesserung der Bodenstruktur und Steigerung der Wasserspeicherkapazität. Doch wie und wann sollen zukünftig unter dem Aspekt des Wassermangels Zwischenfrüchte ausgedrillt werden.

In unseren diesjährigen Zwischenfruchtversuchen vergleichen wir verschiedene Drilltermine mit unterschiedlichen vorangegangenen Bodenbearbeitungen, sowie Moor- mit Sandstandorten miteinander.

• **Ab 10 Uhr: Fläche „Heide“ Bewirtschafter Thorben Gärtner**

- Vorstellung **5 verschiedener Zwischenfruchtmischungen** auf einem Moor und einem Sandstandort
- Ansprache eines Bodenprofils
- Unterscheidung und Beurteilung einzelner Komponenten der Zwischenfruchtmischungen
- Einfluss der Zwischenfrucht auf das Bodenleben, die Fruchtbarkeit sowie die Nährstoffnachlieferung

• **Ab 14 Uhr: Fläche „Steinkamp 1“ Bewirtschafter Jens Cohrs**

- Scheibenegge (5 cm) - Direktausaat
- Federzinkengrubber + *Horsch Terrano* (25 cm) - Aussaat nach 10 Tagen
- Federzinkengrubber + Pflug (25 cm) mit 90er Ringpacker - Direktausaat

Um eine unverbindliche Anmeldung wird gebeten.

Wir freuen uns auf Sie!

Daniela Gremmes daniela.gremmes@iglu-goettingen.de

Tel. 0170 / 453 14 68

Paul Wacker paul.wacker@iglu-goettingen.de

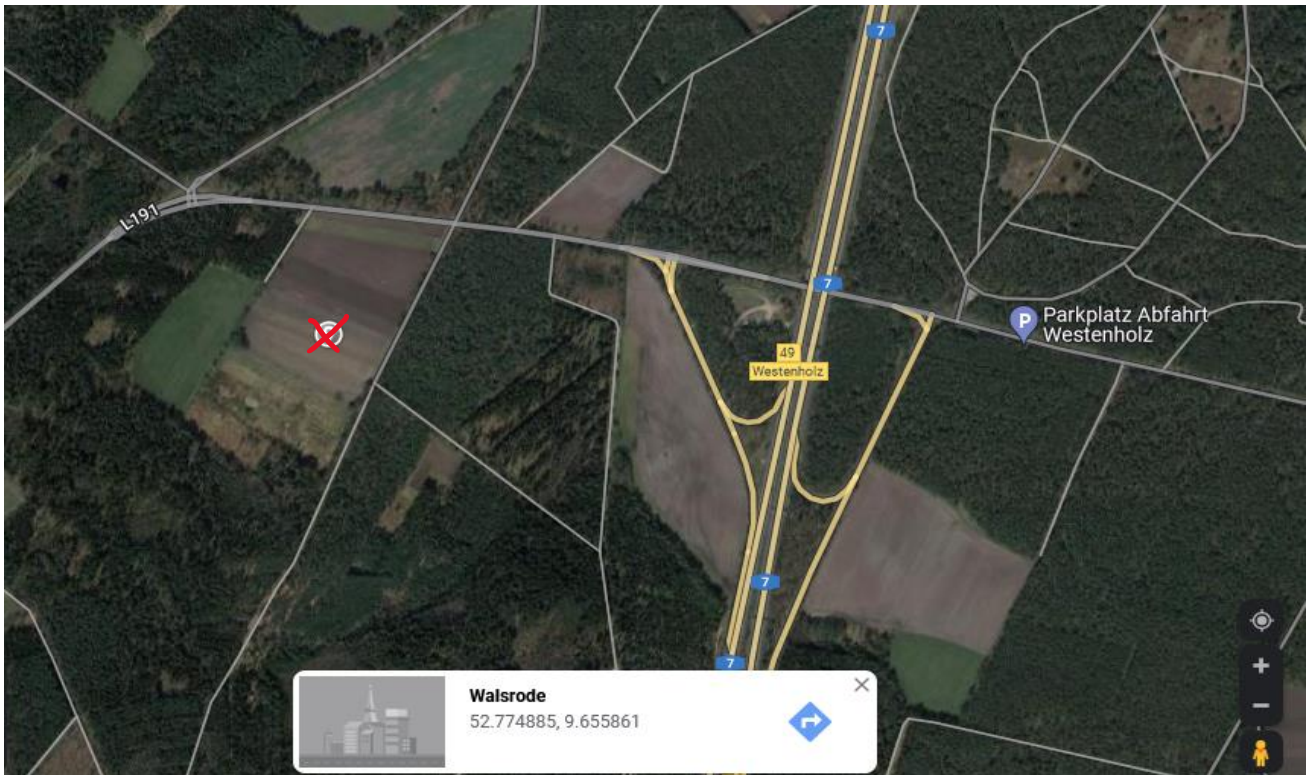
Tel. 0160 / 147 57 18

Beke Gredner beke.gredner@iglu-goettingen.de

Tel. 0171 / 555 83 96



Anfahrt Westenholz (10 Uhr), Koordinaten: 52.774885, 9.655861



Anfahrt Suroide (14 Uhr), Koordinaten: 52.959918, 9.972686



IGLU Niedersachsen – Regionalbüro Celle – Alte Dorfstr. 11, 29227 Celle

www.wrrl-untere-aller.de